



دیابت چیست و انواع آن

حلقه آبی نماد جهانی
دیابت و سمبل اتحاد
جامعه دیابتی برای مقابله
با شیوع روزافزون
دیابت در دنیاست

دیابت بیماری است که در آن توانایی تولید انسولین در بدن از بین رفته و یا بدن در برابر انسولین تولیدی نمی تواند عملکرد طبیعی خود را انجام دهد. انسولین هورمونی است که توسط پانکراس تولید و به عنوان کلیدی است که قفل سلول ها را به روی قند باز کرده و باعث ورود قند به سلول و تولید انرژی می گردد.

در صورتی که گلوکز به هر دلیلی نتواند وارد سلول گردد قند موجود در خون افزایش یافته و اصطلاحاً گفته می شود قند خون فرد بالاست.

انواع دیابت

• دیابت نوع یک :

پانکراس قادر به تولید انسولین نمی باشد و بدن برای استفاده از گلوکز برای تولید انرژی، نیاز به دریافت انسولین از طریق تزریقات منظم دارد.

• دیابت نوع دو:

پانکراس انسولین می سازد ولی ترشح آن کاهش یافته یا به درستی عمل نمی کند، زیرا سلول ها نسبت به عمل انسولین مقاومت می کنند که دلیل این مقاومت چاقی و اضافه وزن می باشد.

• دیابت بارداری:

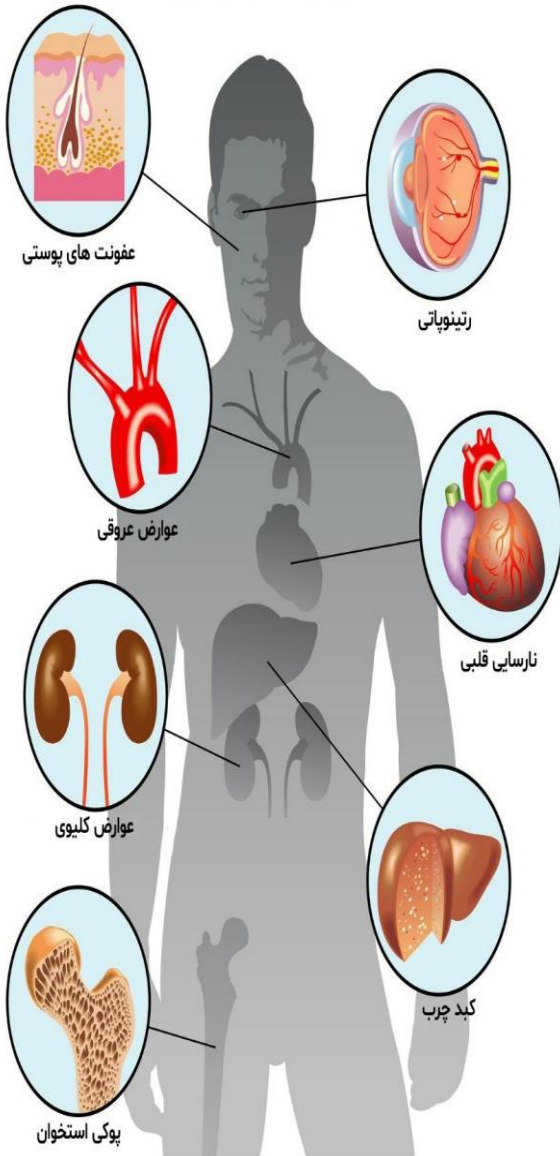
یک وضعیت موقت است که می تواند در دوران بارداری رخ دهد و نوعی از دیابت که در سه ماهه دوم یا سوم تشخیص داده می شود.

• انواع خاصی از دیابت به دلایل دیگر:

دیابت به دنبال بیماری ها به عنوان مثال بیماری پانکراس و غیره و دیابت ناشی از دارو و ...



عوارض ناشی از دیابت





دانشگاه آزاد اسلامی
بیمارستان امام خمینی (ره)

مرکز آموزشی درمانی بیمارستان امام خمینی (ره) سراب

خود مراقبتی کلید گم شده سلامت جامعه
خودمراقبتی در قند خون بالا

شناسنامه بروشور آموزشی	
عنوان:	خودمراقبتی در قند خون بالا
تهیه کننده:	واحد آموزش و پیگیری بیماران زهرا ملازمی
سال تهیه:	سال بازبینی: مهر-آبان ۱۴۰۱
منابع:	1-Brunner & suddarth's textbook of medical surgical nursing.2018 ۲- American Diabetes association.classification of diabets:standard of medical care in diabetes.2022 ۳ -برنامه کشوری پیشگیری و کنترل دیابت-وزارت بهداشت و درمان و آموزش پزشکی -مرکز مدیریت بیماری ها- اداره غدد و متابولیک تهران
تأیید کننده نهایی:	آقای دکتر متفکر آزاد ریاست بیمارستان امام خمینی (ره) سراب

با آموزش دیابت از آینده خود محافظت کنیم

میزان قند خون در فرد سالم:

قند خون ناشتا: کمتر از ۱۰۰ میلی گرم در دسی لیتر

تست تحمل گلوکز خوراکی: کمتر از ۱۴۰ میلی گرم

در دسی لیتر

میزان قند خون در فرد مبتلا به دیابت:

قند خون ناشتا: بیشتر مساوی ۱۲۶ میلی گرم در دسی

لیتر

تست تحمل گلوکز: بیشتر از ۲۰۰ میلی گرم در دسی

لیتر

روش های پیشگیری از

دیابت



با آرزوی سلامتی و تندرستی روزافزون

علائم هشدار دهنده ابتلا به دیابت

✓ پر ادراری:

بدن برای رهایی از گلوکز انباشته شده در خون گلوکز اضافی را از طریق ادرار دفع می کند.

✓ پر نوشی:

بدن برای جبران آب از دست رفته احساس تشنگی را سبب می شود.

✓ پر خوری:

برای اینکه سلول ها قادر به استفاده از گلوکز خون برای تولید انرژی نمی باشند بدن برای جبران این نیاز احساس گرسنگی را سبب می شود.

✓ احساس خستگی زیاد:

بدن علی رغم پر خوری زیاد قادر به تولید انرژی از گلوکز دریافتی نمی باشد.

نشانه های افزایش قند خون

- ✓ افزایش یا کاهش اشتها
- ✓ کاهش وزن سریع
- ✓ خشکی پوست و خارش
- ✓ کند شدن بهبود زخم
- ✓ کاهش هوشیاری